



EXCON

STAVÍME NA PARTNERSTVÍ
BUILDING ON PARTNERSHIP

Pozinkovací linka č.3 pro U. S. Steel Košice

Continuous Galvanizing Line No.3 for U. S. Steel Košice

EXCON, a.s.

Sokolovská 187/203

190 00 Praha 9, Česká republika

Tel.: +420 244 015 111

Fax: +420 244 015 340

e-mail: excon@excon.cz

www.excon.cz

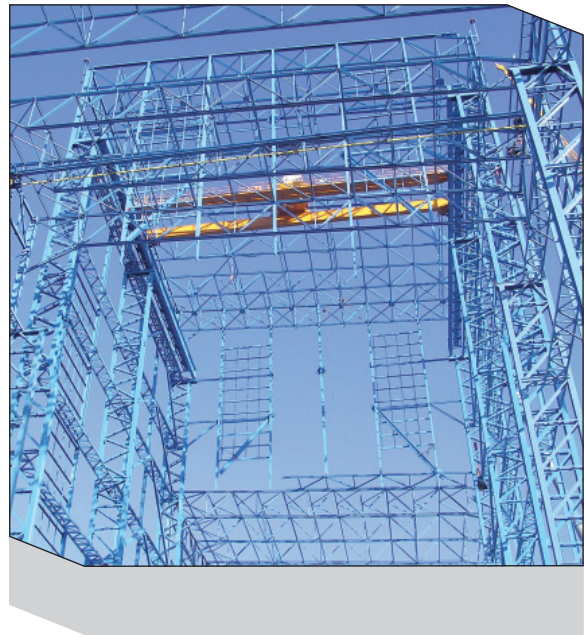
Rok realizace: 1. etapa: 8/2005 – 1/2006 - Hala
2. etapa: 1/2006 – 9/2006 – Technologické OK
3. etapa: 4/2006 – 9/2006 - Přístavky

Lokalita: U. S. Steel Košice, Slovenská Republika

Popis:

- Projekt haly, technologických ocelových konstrukcí linky a přístavků
- Dodávka a montáž ocelové konstrukce haly – dvouhodní hala – délka 360m – výška nejvyšší části 70m
- Dodávka a montáž lávek pro osvětlení
- Dodávka a supervize při montáži technologických ocelových konstrukcí linky – vstupní úsek, čistící úsek, pecní úsek, chladič úsek a výstupní úsek
- Dodávka a montáž ocelových konstrukcí vestavků a přístavků haly – ovládací kabiny, elektroobjekt, sklady, údržba a kompresorová stanice

Projektová a výrobní dokumentace ocelových konstrukcí, dodávka a montáž ocelových konstrukcí včetně jeřábových drah a komínů.



Realization: 1st stage: 8/2005 – 1/2006 - Hall
2nd stage: 1/2006 – 9/2006 – Technological steel structures
3rd stage: 4/2006 – 9/2006 - Penthouses

Place: U. S. Steel Košice, Slovak Republic

Description:

- Project of hall and lines technological steel structures and penthouses
- Supply and erection of structural steel of two-bay hall – length 360m – highest part 70m
- Supply and erection of walkways for lighting
- Supply and supervision of assembly of lines technological steel construction – entry section, cleaning section, annealing furnace section, after pot cooling section and exit section
- Supply and erection steel construction of inserted houses and penthouses – controlling cabins, electro-house, store-houses, service house and compressor station

Project and workshop documentation of steel structures, supply and erection of steel construction including crane girders and chimney.

