

(/cz/submissions/commercial)

(/cz/submissions/public)

(/cz/submissions/industrial)

(/cz/submissions/infrastructural)

(/cz/submissions/sports-and-recreational)

(/cz/submissions/small-projects)

(/cz/submissions/student-projects)

Vítěz kategorie. Projekty veřejného zájmu

ČVUT - Český institut informatiky, robotiky a kybernetiky - budova A

Tweet



Vítěz kategorie: [Projekty veřejného zájmu \(/cz/submissions/public\)](/cz/submissions/public)

Výstavba sídla sdružujícího excelentní vědu napříč inženýrskými obory. Projekt řeší celkovou rekonstrukci, nástavbu a přístavbu stávající budovy Technické menzy ČVUT. Novostavbu tvoří desetipodlažní budova se třemi podzemními podlažními a s parkovacími zakladačem osobních vozidel, určeným pro pedagogy, zaměstnance a studenty ČVUT. Zajímavým architektonickým prvkem je použití izolační pneumatické membránové folie ETFE (ethylen-tetrafluorethylen) čiré barvy, kotvené k samostatné ocelové konstrukci, která je použita na objektu novostavby v úrovni 5.–9. NP. Meziprostor zdvojené fasády – ETFE spolu s vnitřní skleněnou fasádou rástrového typu – slouží jako sluneční kolektor. V úrovni 1. NP je půdorysného rozměru cca 35,4 x 24,6 m. Celková výška nad ±0,000 je cca 40,1 m. Nosnou konstrukci tvoří ocelová rámová konstrukce s patrovými sloupy. Stropní rošt je opřen do betonového monolitického jádra. Konstrukce 2. - 4. NP je na východní straně konzolovitě přesazena přes hranu 1. NP. Od 5. NP jsou jednotlivá podlaží, včetně nosných sloupů, vzájemně pootočena o 1,5°. Sloupy jsou tímto v těchto podlažích šikmé. Pro zavěšení předsazených stropů byla použita táhla MACALLOY.

[Méně \(#\)](#)

Organizace: EXCON,a.s.

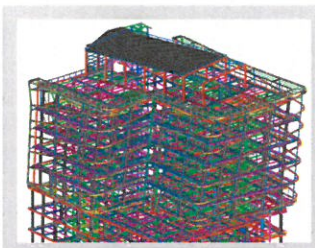
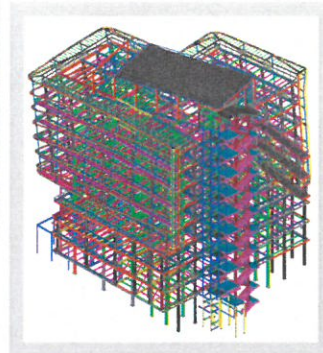
Klient: ČVUT

Kreslí: kolektiv firmy Excon,a.s.

Lokace: Praha, Dejvice

Spolupracovníci: Hochtief, VCES





Výkresy (formát PDF)

[g01-celkové 3d pohledy_0.pdf \(/content/submissions/183/g01-celkové 3d pohledy_0.pdf\)](#)

[G57-3D pohled - 1.NP \(+5,990m\).pdf \(/content/submissions/183/G57-3D pohled - 1.NP \(+5,990m\).pdf\)](#)

[G08-Dispozice +24,190m.pdf \(/content/submissions/183/G08-Dispozice +24,190m.pdf\)](#)

model BIMsight

[cvut_ciirc a.tbp \(/content/submissions/183/cvut_ciirc a.tbp\)](#)



Construsoft je autorizovaným prodejcem programu Tekla Structures a pro své zákazníky poskytuje školení, technickou podporu a další služby.

Více informací naleznete na našich stránkách [www.construsoft.cz \(http://www.construsoft.cz\)](http://www.construsoft.cz)

Tekla is a Trimble Company © Copyright 2017 Tekla

[Domů \(/cz/\)](#) [Co je to BIM \(/cz/about\)](#) [Global BIM Awards \(/cz/global-bim-awards\)](#)