



Stožáry elektrického vedení

Transmission towers

EXCON a.s.
Sokolovská 187/203
190 00 Praha 9, Česká republika
Tel: +420 244 015 111
Fax: +420 244 015 340
e-mail: excon@excon.cz
www.excon.cz

Rok realizace:

Statické výpočty: Studénka-Třebovice 2012
Červenka – Šternberk 2013 a 2014
Mníšek 2015

Výrobní dokumentace:

Mníšek-držáky zemnicích lan 2016

Lokality:

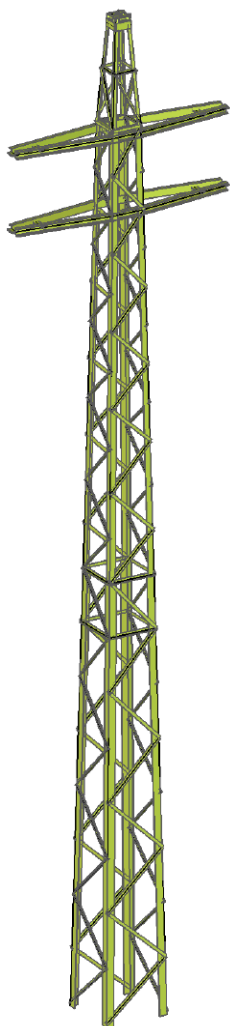
Studénka - Třebovice, Moravskoslezský kraj, Česká republika

Červenka - Šternberk, Olomoucký kraj, Česká republika

Mníšek, Středočeský kraj, Česká republika

Popis:

- Vypracování statických výpočtů stožárů včetně stanovení zatížení stožárů vodiči. Posudky byly provedeny dle evropských norem ČSN EN 50341.
- Vypracování výrobní dokumentace nových držáků zemnicích lan na trase Mníšek-město.

**Realization:**

Static calculation: Studénka-Třebovice 2012
Červenka – Šternberk 2013 a 2014
Mníšek 2015

Workshop documentations:

Mníšek-grounding cables brackets
2016

Place:

Studénka - Třebovice, Moravian-Silesian Region, Czech Republic

Červenka – Šternberk, Olomouc Region, Czech Republic

Mníšek, Central Bohemian Region, Czech Republic

Description:

- EXCON has carried out static calculation of steel towers including determination of cable forces. The calculations were performed according to European standard ČSN EN 50341.
- EXCON has carried out workshop documentations of new brackets for grounding cables on line Mníšek.

